

MANUAL DE CRIAÇÃO DE SITE



Vá em **Entrar**.
Clique em **Criar Conta**.

Agora digite seus dados...

PASSO 1 - DADOS PESSOAIS

<input type="text" value="Nome Completo"/>	<input type="text" value="CPF"/>		
<input type="text" value="Sexo"/> ▼	<input type="text" value="Data de nascimento"/>	<input type="text" value="Telefone 1"/>	<input type="text" value="Telefone 2"/>
<input type="text" value="Endereço"/>	<input type="text" value="Bairro"/>		
<input type="text" value="Cidade"/>	<input type="text" value="Estado"/> ▼	<input type="text" value="CEP"/>	
<input type="text" value="E-mail"/>	<input type="text" value="Confirmar E-mail"/>		
<input type="text" value="Senha"/>	<input type="text" value="Confirmar Senha"/>		

[Já é cadastrado? Faça login.](#)

Depois de digitar seus dados clique em **Avançar**.

Agora escolha o modelo e a categoria do seu site...

HOME MINHA CONTA ▾

PASSO 2 - DADOS DO EMPREENDIMENTO

Selecione o modelo de site que se adequa melhor ao seu empreendimento.

● Vendas

Esta Categoria cria um modelo de site voltado para quem precisa vincular preço aos produtos.

Exemplos:

- Ambulante
- Aluguel de Veículos
- Auto-peça
- Calçados/Roupas
- Distribuidora
- Farmácia
- Horti-fruti
- Lojista em Geral
- mercearia
- Material de Construção
- Supermercado

● Serviços

Esta Categoria cria um modelo de site voltado para quem NÃO precisa vincular preço aos produtos.

Exemplos:

- Advogados
- Clinicas
- Eletricistas
- Fábrica/Indústria
- Hotel/Pousada
- Imobiliária
- Lan House
- Lava jato
- Manicure
- Médicos
- Oficinas
- Pedreiros
- Salão de Festas
- Transporte/Turismo

● Refeições

Esta Categoria cria um modelo de site voltado para quem precisa divulgar

Exemplos:

- Bar
- Bistrô
- Bufet
- Café
- Confeitaria
- Lanchonete
- Padaria
- Pastelaria
- Pizzaria
- Restaurante
- Sorveteria

Escolha qual o modelo de site você quer. Os exemplos vão te ajudar.

Escolha em qual **Categoria** seu site vai ficar.

Nome da Empresa

CNPJ (Caso possua)

Coloque aqui seu **Logotipo** ou uma foto para o perfil do site. Essa é a imagem que seus clientes verão ao buscar seu negócio.

Criar Página

Clique em **Criar Página** para finalizar.

Escreva as palavras que tem a ver com o seu site.

PASSO 3 - PALAVRAS-CHAVE

Preencha o campo de palavras chave com seus serviços, marcas que trabalha, etc. Basta colocar as palavras separadas por vírgulas. Exemplos:

Para Restaurantes

marmitex, marmita, entrega, feijão, tropeiro, churrasco, rodizio, pf, a vontade, comida, caseira, fogão, lenha, mineira, buffet, encomenda, porções, balança, self, service, vegetariano,

Digite as palavras nesse campo.

Quanto mais palavras cadastrar, mais fácil será para o cliente te encontrar!

Salvar

Clique em **Salvar**.

Pronto! Você acabou de criar seu site.

Agora você pode editá-lo. Colocando todas as imagens que você quiser, mostrando seus produtos, seu estabelecimento, seus serviços, etc... E ainda poderá anunciar seus horários, local de trabalho e seus contatos.

Vamos começar?

Banner: É a faixa do seu site.



Clique em **Inserir** para enviar uma imagem.

Inserir Imagem



Cortar Imagem

Quando estiver do seu jeito aperte **Cortar Imagem**.

Editar Banner

Você poderá cadastrar até 4 imagens no banner.



Inserir imagem

Se preferir pode colocar até 4 imagens.
É só repetir a mesma operação.

Voltar a página de edição

Quando terminar clique em **Voltar**.

Vitrine: Você pode montar seu site com quantas vitrines quiser.



Clique em **Adicionar Vitrine** para colocar uma foto no seu site.

A screenshot of a web form titled "Adicionar Vitrine" in a red header. The form contains several input fields and a large image placeholder. Annotations with mouse cursors point to specific parts of the form:

- A dropdown menu for "Tamanho da vitrine" with a cursor pointing to it.
- A text input field for "Nome do produto".
- A large image placeholder with a cursor pointing to it.
- A text input field for "Breve descrição do produto".
- A "Preço do produto" section with input fields for "Nº", "X", and "Parcela", and a "Total a prazo" field. A cursor points to the "Parcela" field.
- At the bottom, there are two buttons: "Salvar" (green) and "Voltar" (red).

Clique aqui e escolha o tamanho da vitrine, **Grande** ou **Pequena**.

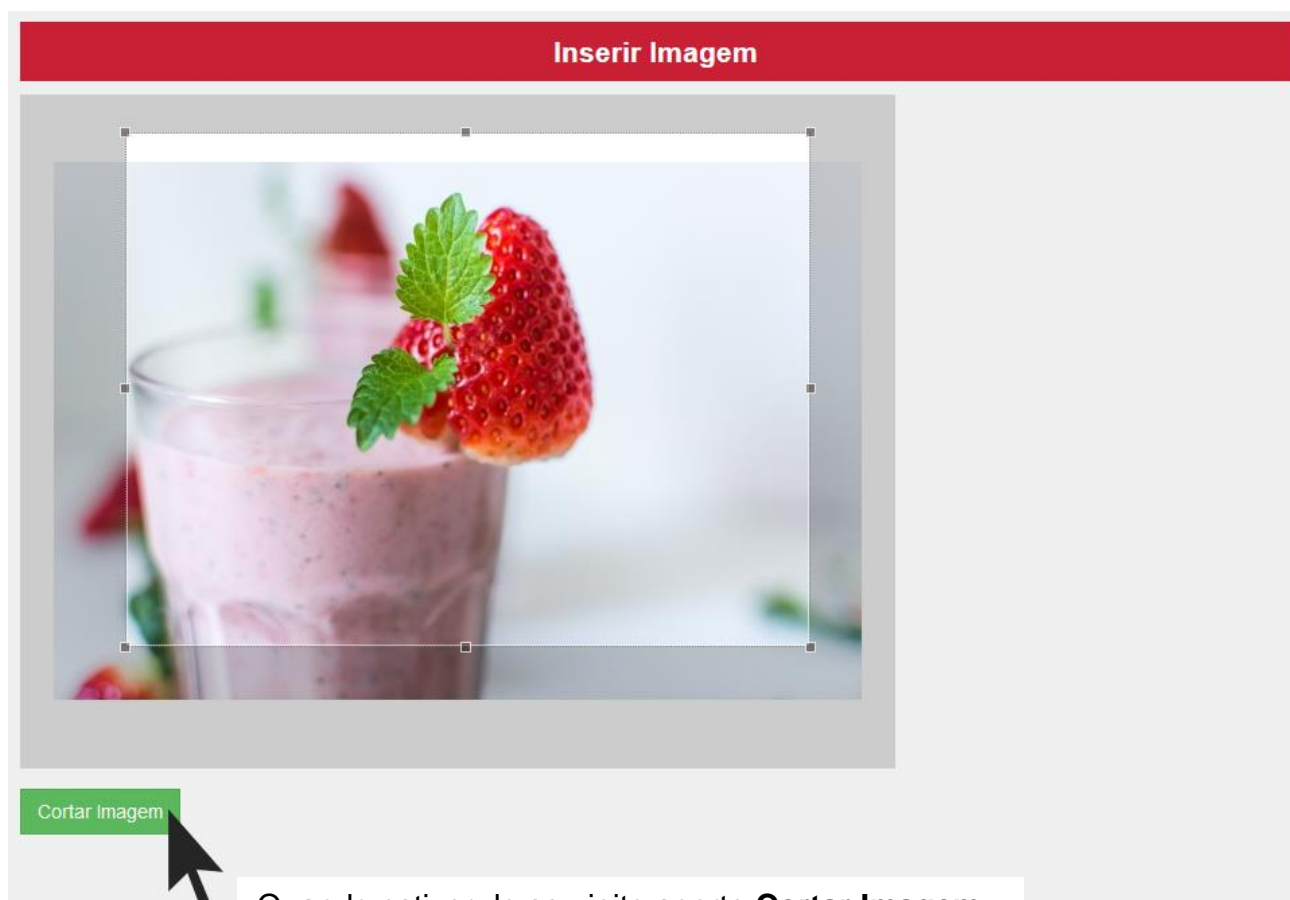
Clique para enviar uma foto.

Faça uma descrição da sua imagem.

Clique para colocar preço.



Clique em **Inserir** para enviar uma imagem.



Quando estiver do seu jeito aperte **Cortar Imagem**.

Editar Imagens da Vitrine

Você poderá cadastrar até 4 imagens na vitrine.



Inserir imagem

Se preferir pode colocar até 4 imagens.
É só repetir a mesma operação.

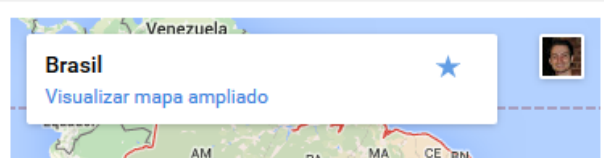
Alterar Excluir Ordem: 1

Voltar para a vitrine

Quando terminar clique em **Voltar**.

Cardápio: O Cardápio é ideal para você colocar todos os seus produtos em uma lista prática para seus clientes.

Adicionar ou Editar Cardápio



Brasil
Visualizar mapa ampliado

Clique em **Adicionar**.

CARDÁPIO

Voltar a página de edição

1 - Você pode adicionar páginas ao cardápio. (Limite de 4 páginas)
2 - Para editar uma página, veja as opções abaixo.

Adicionar Página no Cardápio

Clique em **Adicionar** para criar uma página no seu **Cardápio**.

CARDÁPIO

Voltar a página de edição **Voltar a página principal do Cardápio**

1 - Adicione uma nova página ao cardápio

Página de:

Salvar

Coloque o nome dessa página do **Cardápio**, por exemplo: se for uma página de pizzas, escreva **Pizzas**. Depois clique em **Salvar**.

CARDÁPIO DE PIZZAS

Voltar a página de edição **Voltar a página principal do Cardápio**

PIZZAS **Salvar** **Excluir**

SABORES Pequena Média Grande Gigante Super **Adicionar**

Clique em **Adicionar** para criar uma linha no seu Cardápio.

CARDÁPIO DE PIZZAS

Voltar a página de edição

Voltar a página principal do Cardápio

PIZZAS

Salvar

Excluir

SABORES	Pequena	Média	Grande	Gigante	Super	Salvar	Excluir	15	Ok
Mozzarella	18,00	22,00	25,00	28,00	35,00	Adicionar			
Queijo mozzarella, tomate e azeitona									

Clique em **Adicionar** sempre que precisar criar mais uma linha.

CARDÁPIO DE PIZZAS

Voltar a página de edição

Voltar a página principal do Cardápio

PIZZAS

Salvar

Excluir

SABORES	Pequena	Média	Grande	Gigante	Super	Salvar	Excluir	15	Ok
Mozzarella	18,00	22,00	25,00	28,00	35,00	Salvar	Excluir	15	Ok
Queijo mozzarella, tomate e azeitona						Adicionar			

Clique em **Salvar** quando a linha estiver pronta.

CARDÁPIO DE PIZZAS

[Voltar a página de edição](#)

[Voltar a página principal do Cardápio](#)

PIZZAS

Salvar

Excluir

Clique em **Voltar** quando tudo estiver pronto.

SABORES	Pequena	Média	Grande	Gigante	Super	Salvar	Excluir	15	Ok
Mozzarella	18,00	22,00	25,00	28,00	35,00	Salvar	Excluir	15	Ok
Queijo mozzarella, tomate e azeitona						Adicionar			

CARDÁPIO

[Voltar a página de edição](#)

Clique em **Voltar** quando tudo estiver pronto.

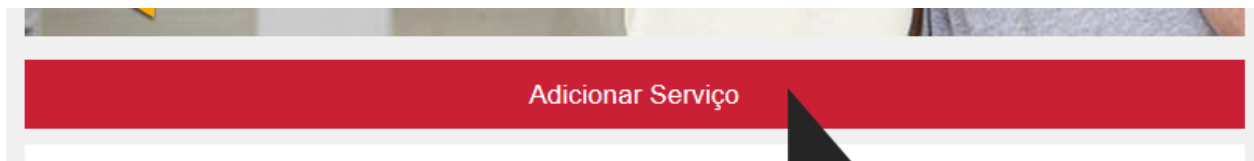
- 1 - Você pode adicionar páginas ao
- 2 - Para editar uma página, veja as c

[Editar Página de PIZZAS](#)

[Adicionar Página no Cardápio](#)

Se quiser criar mais uma página é só clicar em **Adicionar** e repetir o processo.

Serviços: É ideal para quem quer dar destaque aos serviços que presta.



Clique em **Adicionar** para criar um mostrador de serviços.



Para colocar uma imagem clique aqui.

Coloque um título e uma descrição do serviços.

Para colocar uma imagem clique aqui.

Selecionar arquivo... Nenhum arquivo selecionado.

Cancelar



Cortar Imagem



Quando estiver do seu jeito aperte **Cortar Imagem**.

Editar Serviço



COMPRA E VENDA DE IMÓVEIS

Quer comprar um imóvel? Ou quer vender seu imóvel? Então conte conosco! Aqui você pode confiar em fazer um ótimo negócio, com transparência e honestidade.

Salvar

Cancelar



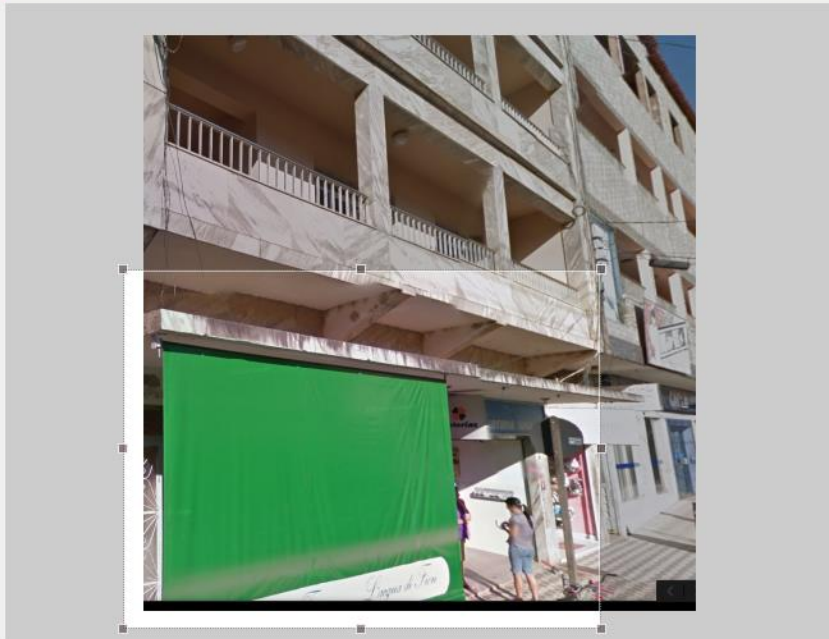
Quando terminar clique em **Salvar**.

Rodapé: Aqui você pode colocar as fotos, informações e contatos do seu negócio.



Clique em **Inserir** para enviar uma imagem.

Inserir Imagem

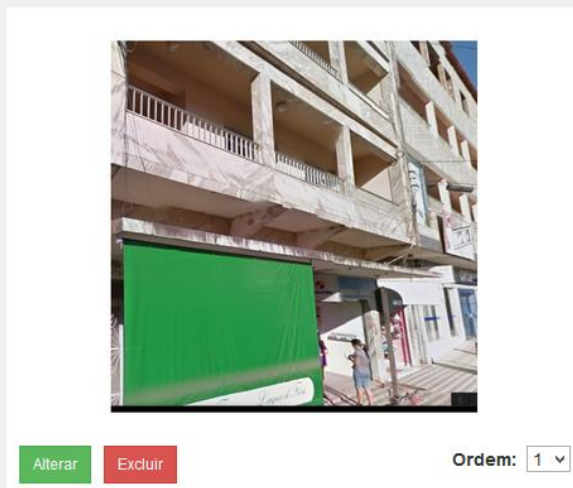


Cortar Imagem

Quando estiver do seu jeito aperte **Cortar Imagem**.

Editar Rodape

Adicione preferencialmente imagens do seu empreendimento.



Alterar

Excluir

Ordem: 1

Inserir imagem

Se preferir pode colocar até 4 imagens.
É só repetir a mesma operação.

Voltar a página de edição

Quando terminar clique em **Voltar**.



Editar Informações do Rodape

Horário de funcionamento

-- a -- - -- a -- : --

+ Horário de funcionamento

Fazemos entrega: Sim Não

Contato

Telefone 1 / Telefone 2

E-mail

Endereço

Rua, Avenida, Rodovia... Número - Bairro

Cidade - -- - CEP


Salvar Cancelar

Quando terminar de colocar seus dados
Clique em **Salvar**.

Dica para Organizar seu Site!


Adicionar Vitrine

Botas com Franjas




Venha conferir nossa grande variedade de botas com franjas!! Todo conforto, beleza e cuidado que seus pés merecem. Temos diversas cores, marcas e variados tamanhos

Botas cano curto




Variados modelos e marcas das botinhas de cano curto! Venha conferir nosso excelente preço

Bota estilo country




Aqui você encontra variedade em botas rústicas! Temos vários modelos para agradar todo tipo de público.

Mocassin Santa Lola



Delicatas mocassins Santa Lola para agradar sua amada no dia dos namorados. **159,90**

Sapatilha



Sapatilhas lindas e com um ótimo preço. Diversos tamanhos e **109,90**
3 X 40,00
120,00

Order: 2 OK

Clique nas setinhas para mudar as **Vitrines** de posição.

Coloque as **Vitrines Grandes** na esquerda e as **Vitrines Pequenas** na direita.